



시각장애인을 위한  
음성변환용 바코드입니다.

# 사전청약

남양주왕숙2

A4블록 신혼희망타운



사전청약 콜센터

1670-4007

사전청약 홈페이지 [www.사전청약.kr](http://www.사전청약.kr)

LH 청약센터 <http://apply.lh.or.kr>

현장 접수처

인천계양 / 인천가정2 02-381-4007

| 남양주왕숙 / 남양주왕숙2 031-575-8055

2022.02

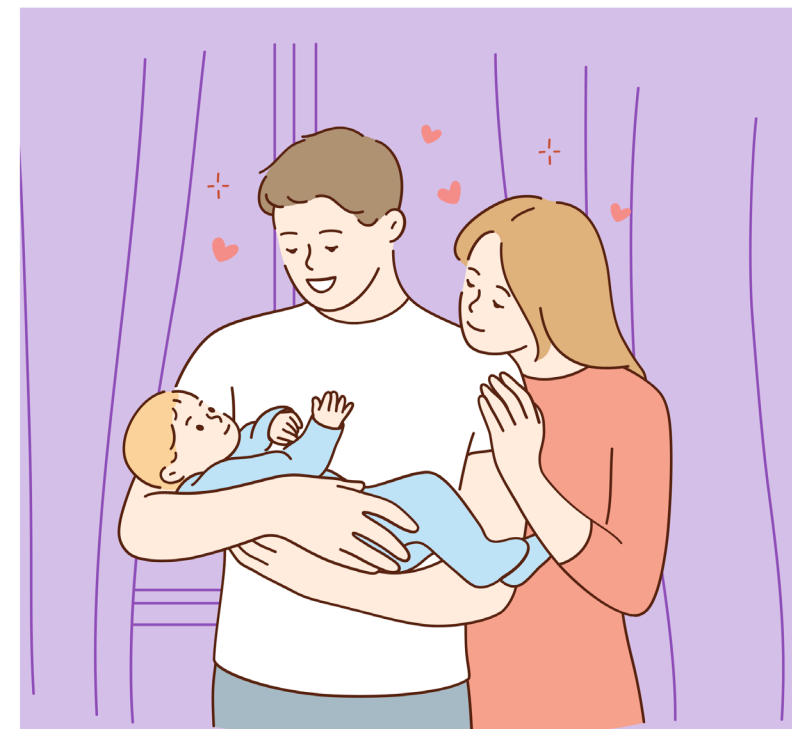
[www.사전청약.kr](http://www.사전청약.kr)

사전청약



'우리집'에 담긴  
마음을 알기에,  
당신의 설렘 **그 이상**이 되도록 -

9:00 AM 100%



## 남양주왕숙2 사전청약안내

A4블록 신혼희망타운



시각장애인을 위한  
음성변환용 바코드입니다.



# 2022년 첫 출발!

## 사전청약과 함께합니다!

### 사전청약이란?

‘사전청약제’는 본청약 전에 청약 진행하는 제도로써  
주택착공에 맞춰 진행되던 분양시기를 앞당겨 공급함으로써  
청약을 기다리는 무주택 실수요자들에게 양질의 주택을 제공합니다.

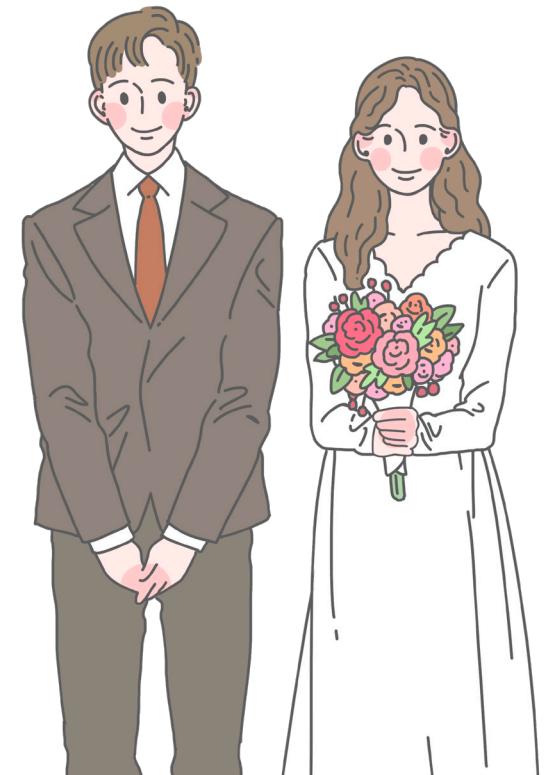


### Contents

- 02 INTRO
- 03 기본 청약자격
- 04 지구개요
- 06 교통망도
- 07 토지이용계획도
- 08 A4블록 단지배치도
- 09 A4블록 단위세대

## 사전청약 기본 청약자격

- 신혼부부**  
혼인기간 7년 이내 또는 6세 이하 자녀(태아포함)가 있는 분
- 예비신혼부부**  
모집공고일로부터 1년 이내에 혼인사실을 증명할 수 있는 분
- 한부모가족**  
6세 이하 자녀(태아포함)가 있는 분
- 기본자격 및 세부요건**



구분		내용
기본자격	공통	무주택세대구성원, 수도권(서울특별시·인천광역시·경기도) 거주자
	① 신혼부부	혼인 기간이 7년 이내 또는 6세 이하 자녀(태아포함)가 있는 무주택세대구성원
	② 예비신혼부부	혼인을 계획 중이며 모집공고일로부터 1년 이내에 혼인사실을 증명할 수 있는 무주택세대구성원
	③ 한부모가족	6세 이하의 자녀(태아포함)가 있는 무주택세대구성원 (자녀의 부 또는 모로 한정함)
세부요건	입주자격	입주할 때까지 무주택세대구성원을 유지
	주택종합청약저축 청약저축	가입 6개월 경과, 납입인정횟수 6회 이상(과거에 청약부금으로 가입한 분은 청약 불가)
	소득기준	월 평균 소득 130%이하(배우자 소득 있는 경우 140%이하) * 3인 이하 가구 기준, 130% 월 807만원, 140% 월 869만원
	총자산기준	341,000천원 이하

※ 자세한 사항은 입주자 모집공고문을 참고하시기 바랍니다.



# 남양주왕숙2,

## 더 빠르게, 더 쾌적하게!

편리한 도시 곁에서, 쾌적한 자연 곁에서  
도시의 편리함에 자연의 쾌적함을 누리고 싶어 그곳으로 갑니다.

남양주왕숙2 사전청약



### 지구개요

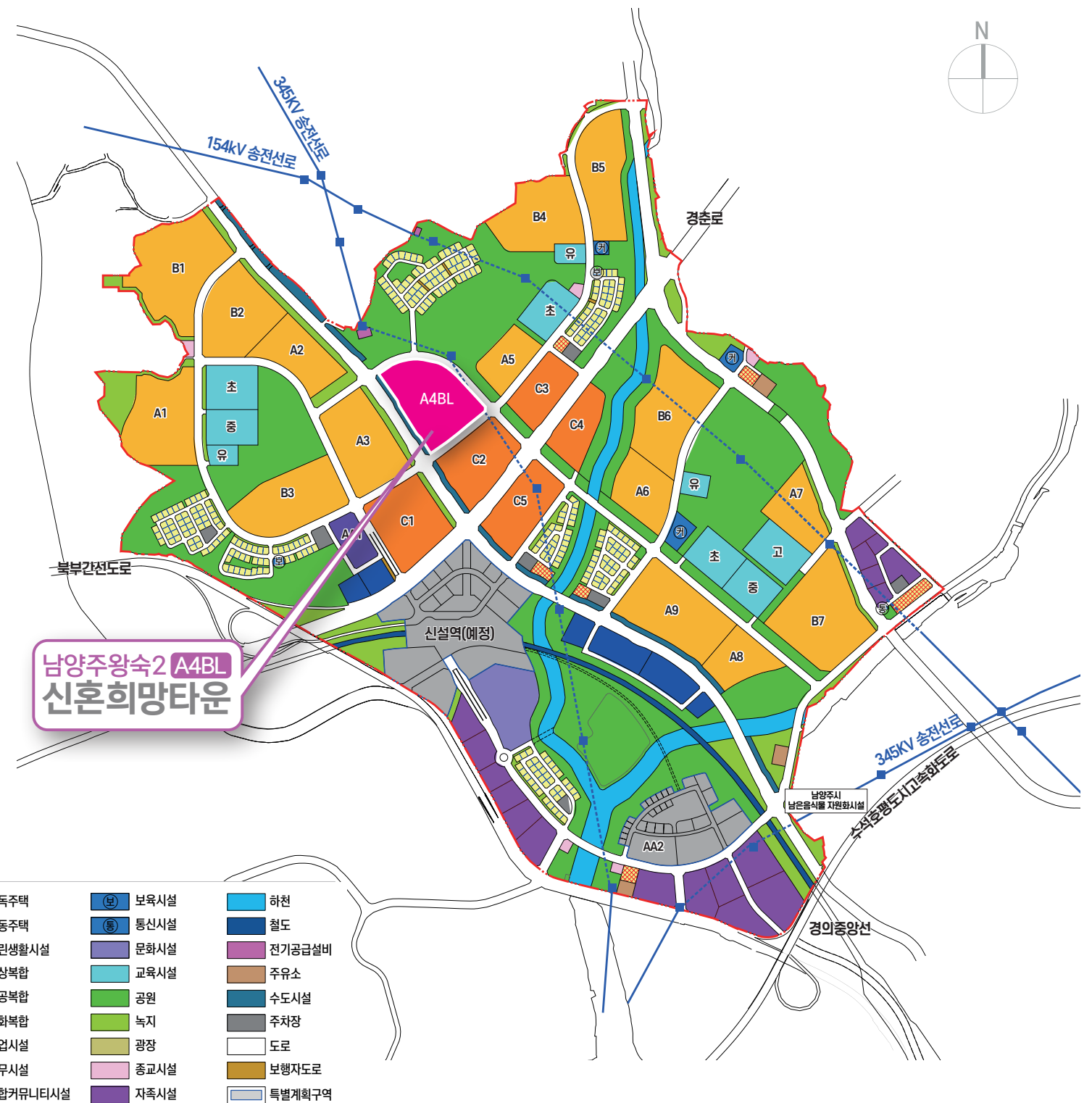
지 구 명	남양주왕숙2 공공주택지구
위 치	경기도 남양주시 일패동, 이패동 일원
사업면적	2,393,384.5㎡
건설호수	14,410호
계획인구	33,426인
사업기간	2019~2028
시 행 자	경기도, 한국토지주택공사, 남양주도시공사





## 자연과 인접한 전망 좋은 도시!

상업·교육·문화시설과 함께  
대규모 공원과 녹지공간 조성 등  
시간이 흐를수록 전망 좋은 도시로 거듭납니다.



범례

단독주택	보육시설	하천
공동주택	통신시설	철도
근린생활시설	문화시설	전기공급설비
주상복합	교육시설	주유소
공공복합	공원	수도시설
문화복합	녹지	주차장
상업시설	광장	도로
업무시설	종교시설	보행자도로
복합커뮤니티시설	자족시설	특별계획구역

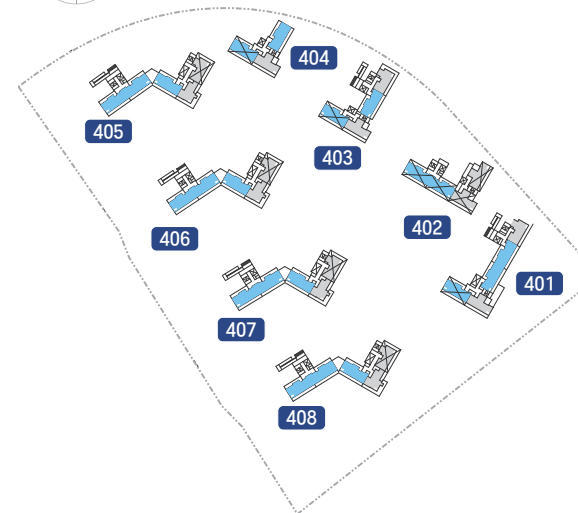
## 도시철도 개통(예정) 등 서울과의 접근성이 좋은 도시 맑은 홍릉천이 흐르고 한강공원이 가까운 자연과 인접한 도시입니다.

- ▶ 경의중앙선 역사 신설(예정), 북부간선도로, 도시철도 개통(예정) 등 빠르고 편리한 교통망
- ▶ 지구 내를 흐르는 홍릉천의 맑은 물과 가까운 한강공원 등 쾌적한 자연환경

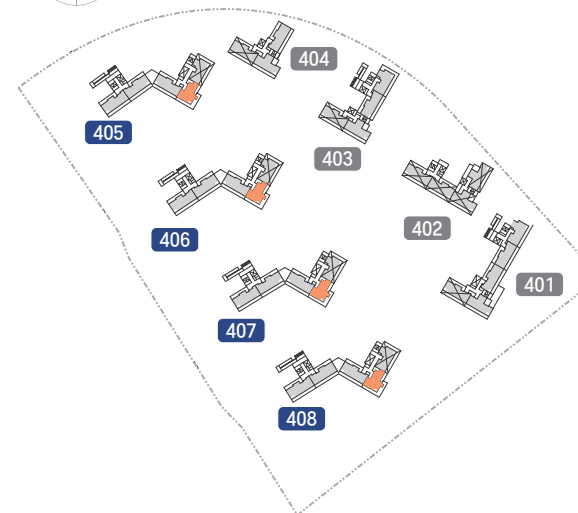




55A



55B



단지배치도  
단위세대

육아&보육특화시설과 자연 친화적 단지설계,  
남양주왕숙2 A4블록은 **아이 키우기 좋고 볼수록 전망 좋은** 단지입니다.

남양주왕숙2 A4블록  
총 **787**세대 중

사전청약(신혼희망타운)  
**483**세대

전용 55㎡  
483세대

장기 임대 주택과 혼합되어 건설예정인 단지입니다.

※ 사전청약 당첨 후 본청약시 등·호 배정은 본 청약 당첨자와 함께 주택청약업무수행기관(신혼희망타운의 경우 LH공사)의 컴퓨터 프로그램에 의해 무작위 추첨하여 타입이 결정됩니다.

※ 상기 단지배치도는 입주자의 이해를 돕기 위한 개략도이므로 실제와 차이가 있을 수 있습니다.

※ 상기 계획은 관계기관의 인·허가 변경 및 사업여건 등에 따라 조정될 수 있습니다.

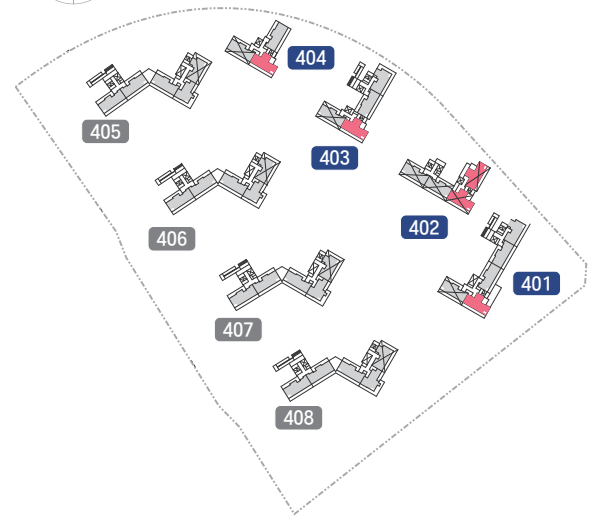
※ 상기 평면도는 사전청약 신청자의 이해를 돕기위한 개략도이며, 전체 평면 중 전용면적 대표평면(확장형)을 게재한 것임.

※ 상기 평면도의 평면구성, 옵션적용, 실별확장 여부는 입주예정자 선호도조사 등 설계진행 및 인허가 과정에서 변경될 수 있음

※ 발코니 사시 및 난간 설치는 동일 평형이라도 호수 별로 다르게 설계될 수 있습니다.

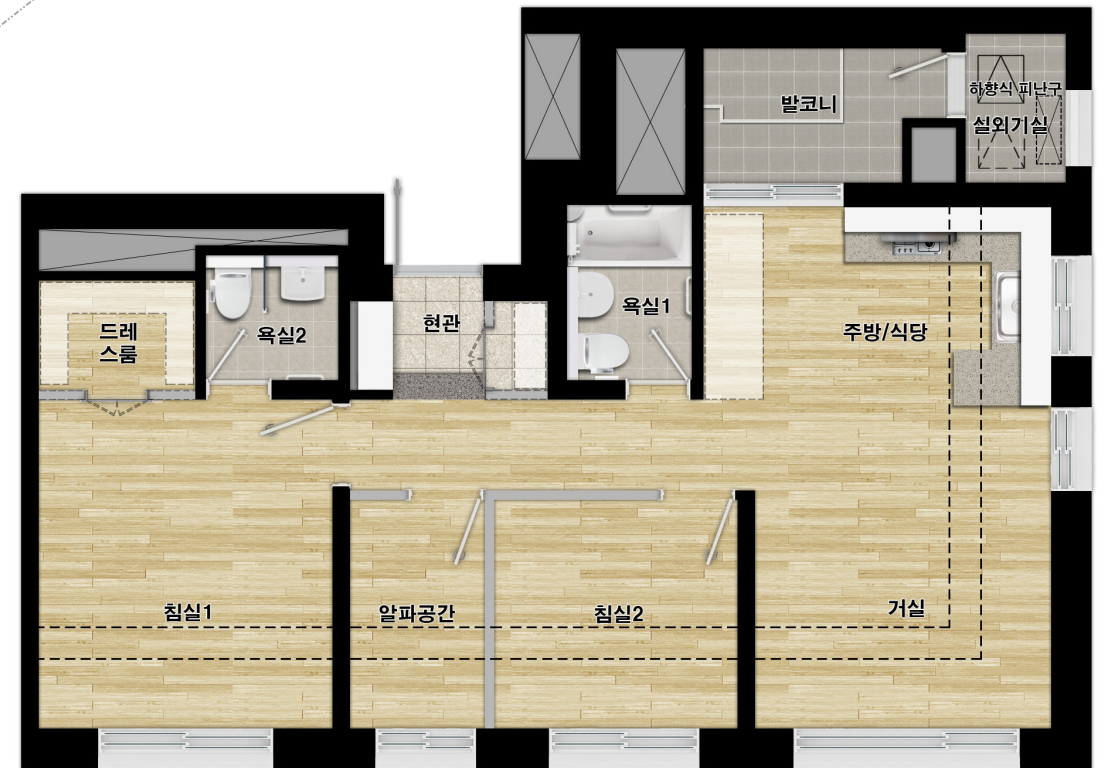
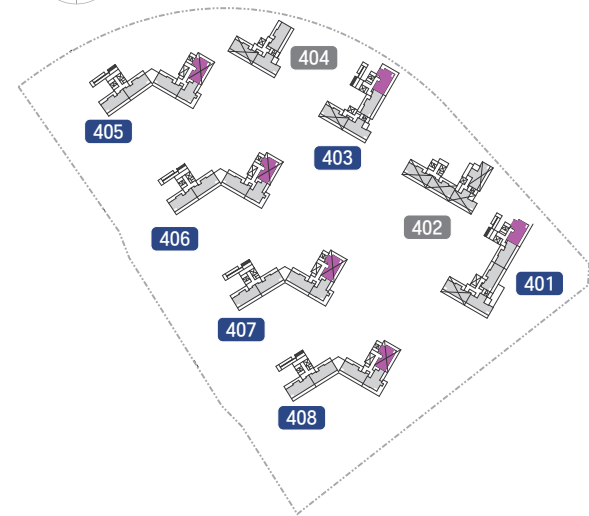


55C



※ 상기 평면도는 사전청약 신청자의 이해를 돕기위한 개략도이며, 전체 평면 중 전용면적 대표평면(확장형)을 게재한 것임.  
※ 상기 평면도의 평면구성, 옵션적용, 실별확장 여부는 입주예정자 선호도조사 등 설계진행 및 인허가 과정에서 변경될 수 있음  
※ 발코니 사시 및 난간 설치는 동일 평형이라도 호수 별로 다르게 설계될 수 있습니다.

55D



※ 상기 평면도는 사전청약 신청자의 이해를 돕기위한 개략도이며, 전체 평면 중 전용면적 대표평면(확장형)을 게재한 것임.  
※ 상기 평면도의 평면구성, 옵션적용, 실별확장 여부는 입주예정자 선호도조사 등 설계진행 및 인허가 과정에서 변경될 수 있음  
※ 발코니 사시 및 난간 설치는 동일 평형이라도 호수 별로 다르게 설계될 수 있습니다.